

**알아보아요**

경기도교육도서관  
통합정보시스템

**회원가입**



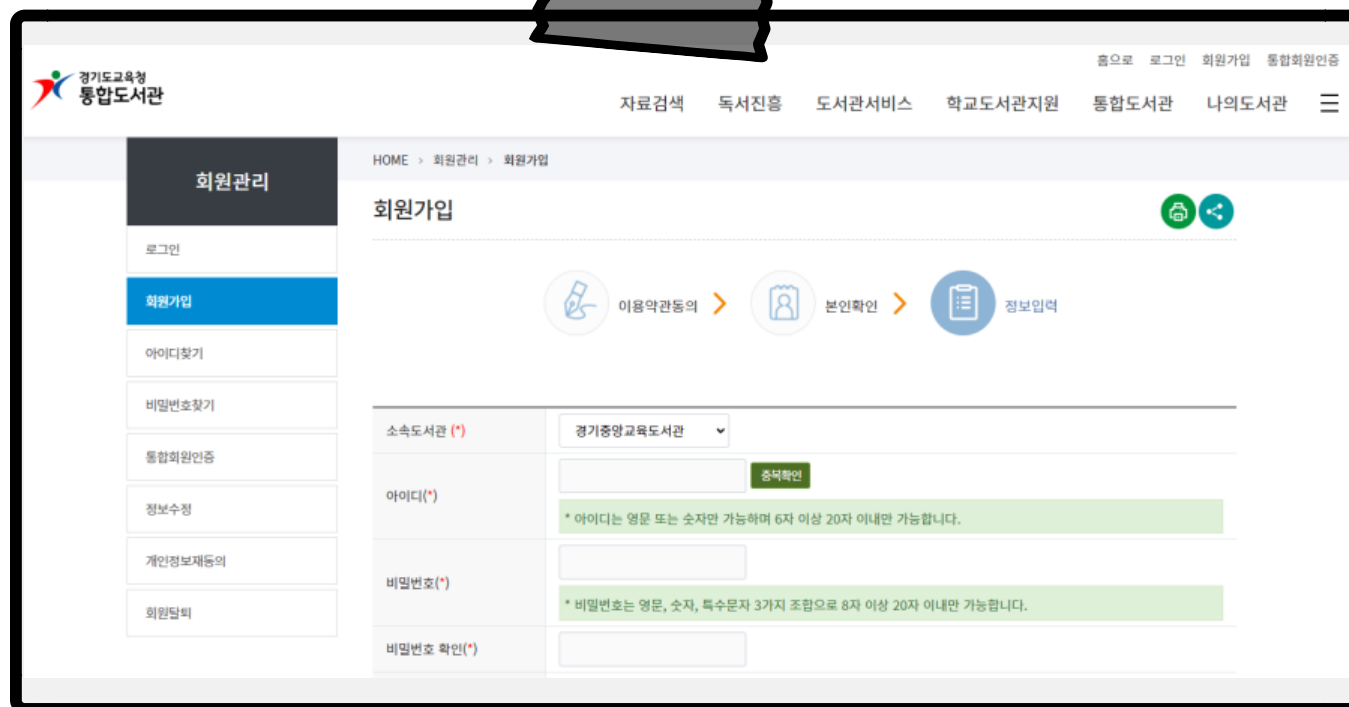
한번 통합인증하면 평생 정회원!

# 1

정회원 인증 절차 알기

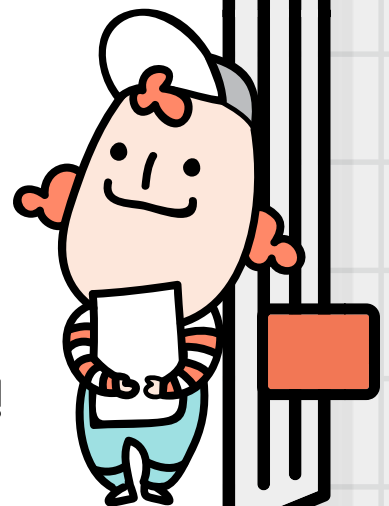
## 통합도서관 홈페이지에서 회원 가입

<https://lib.goe.go.kr/lib> 접속



The screenshot shows the Gyeonggi Province Integrated Library System (GILS) homepage. The top navigation bar includes links for Home, Login, Membership, and Integrated Member Authentication. The main content area is titled '회원가입' (Membership Registration) and features a sidebar with options like Login, Membership, Find ID, Find Password, Integrated Member Authentication, Information Inquiry, Personal Information Management, and Member Notice. The main form area includes a dropdown for '소속도서관' (Affiliated Library) set to '경기중앙교육도서관' (Gyeonggi Central Education Library). Below this are fields for '아이디' (ID), '비밀번호' (Password), and '비밀번호 확인' (Confirm Password), each with a '중복확인' (Check Duplicate) button. Green提示 messages specify that the ID must be 6-20 characters (alphanumeric) and the password must be 8-20 characters (alphanumeric, including numbers and special characters).

회원가입이 완료되면 '준회원' 이예요. 자, 정회원으로 가즈아!!

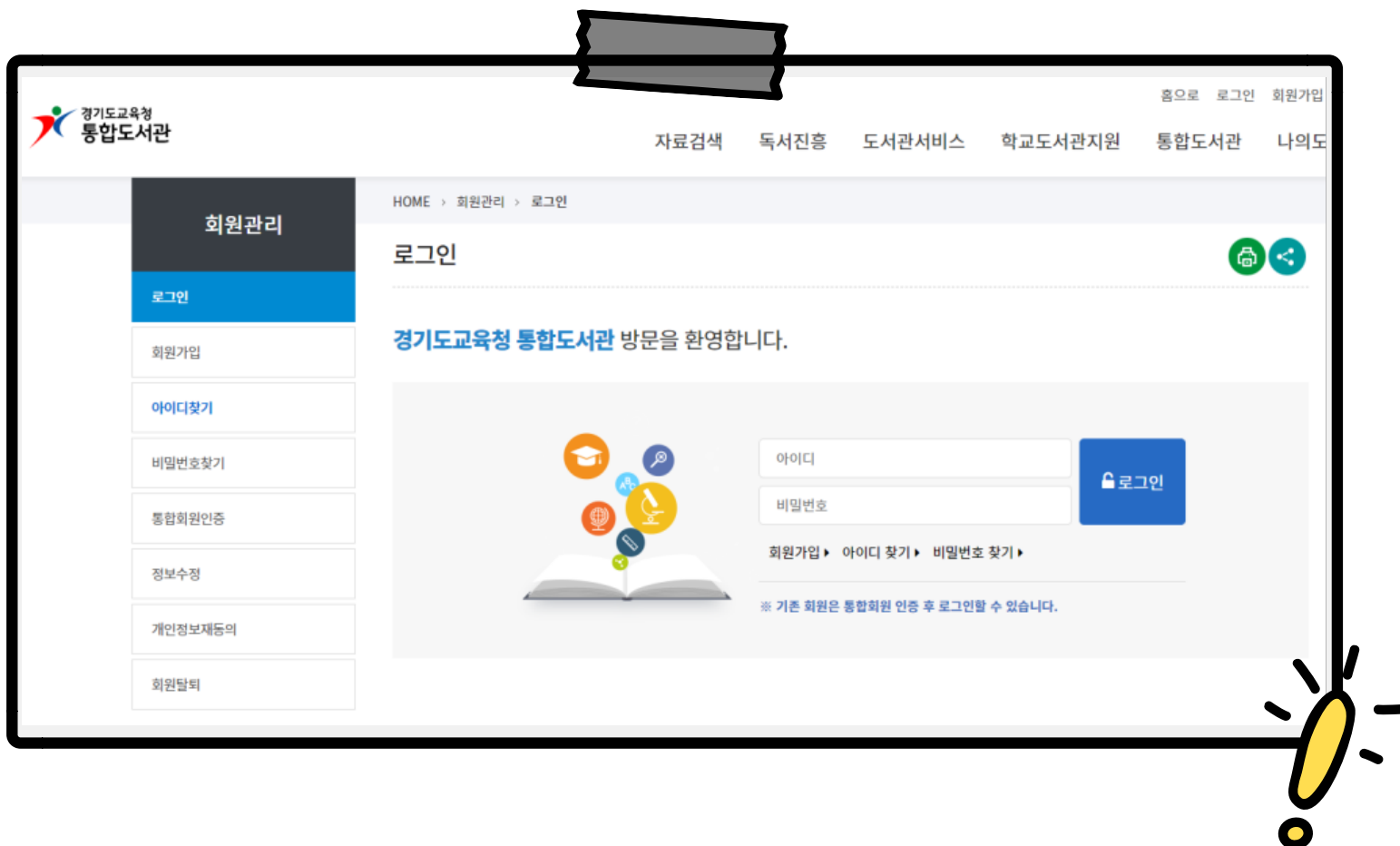


# 2

## 정회원 인증 절차 알기



# 로그인 해주세요



The screenshot shows the login page of the Gyeonggi-do Education Integrated Library. The page has a header with the library's logo and navigation links. A left sidebar contains a '회원관리' (Member Management) menu with options like '로그인' (Login), '회원가입' (Sign Up), and '아이디찾기' (Find ID). The main content area is titled '로그인' (Login) and includes a welcome message, a login form with fields for '아이디' (ID) and '비밀번호' (Password), and a '로그인' (Login) button. There are also links for '회원가입' (Sign Up), '아이디 찾기' (Find ID), and '비밀번호 찾기' (Find Password). A note at the bottom states that only members who have completed the integrated membership verification can log in.

경기도교육청  
통합도서관

홈으로 로그인 회원가입

자료검색 독서진흥 도서관서비스 학교도서관지원 통합도서관 나의도

HOME > 회원관리 > 로그인

로그인

경기도교육청 통합도서관 방문을 환영합니다.

아이디

비밀번호

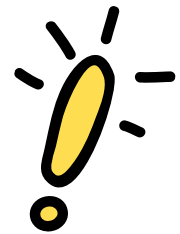
로그인

회원가입 > 아이디 찾기 > 비밀번호 찾기 >

※ 기존 회원은 통합회원 인증 후 로그인할 수 있습니다.

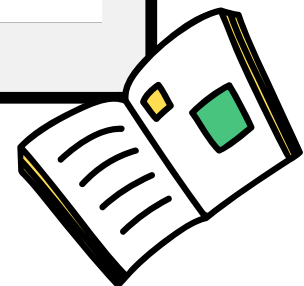
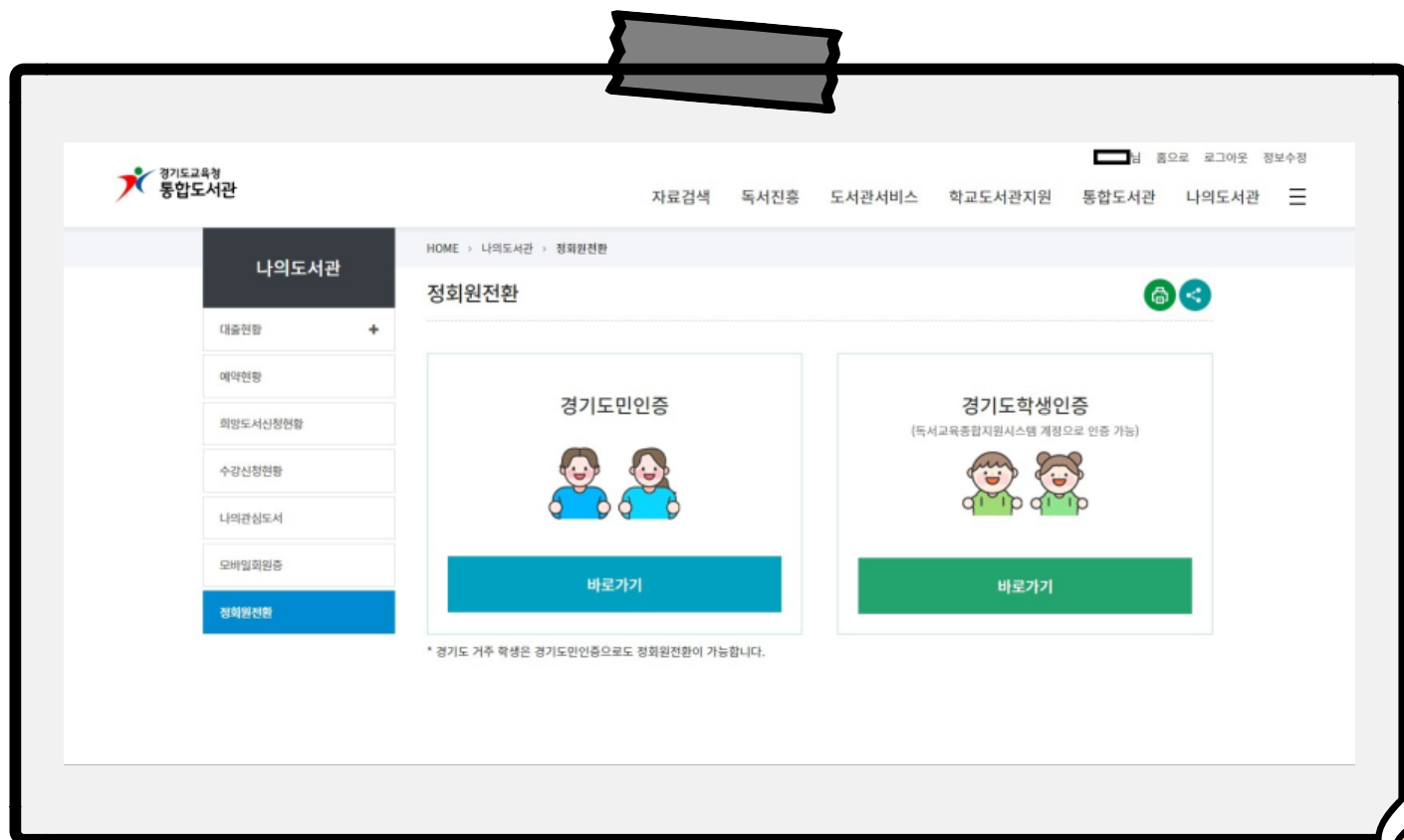
3

정회원 인증 절차 알기



# 정회원 전환

나의 도서관 -&gt; 정회원 전환 메뉴로 이동



# 4

## 정회원 인증 절차 알기

# 학생, 도민 인증

- 1 경기도 학생 - 독서교육종합지원시스템에 등록된 이름, ID, PW 입력

> 독서교육종합지원시스템: <https://reading.gglec.go.kr>

- 2 경기도민 - 성명, 생년월일을 입력

> 비대면 자격확인 서비스 팝업 실행



기존 교육도서관 회원은 '통합인증' 만  
해주세요! >로그인-회원관리-통합회원인증

# 5

정회원 인증 절차 알기

## 인증 완료



이제 하나의  
회원증으로,

경기도교육청 10개 교육도서관과  
경기교육평생학습관의  
모든 도서관 서비스를  
이용할 수 있습니다

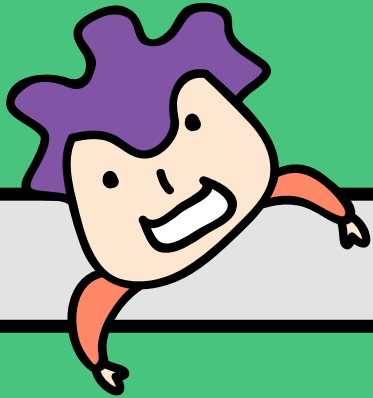


언제, 어디서나 다양한 디지털자료 이용



학교도서관과 함께 합니다!





경기교육도서관이 변화합니다!

미래가치를 높이는

생활 속의

열린 도서관



경기중앙교육도서관 신성욱 주무관 031-240-4086

경기중앙교육도서관 박명우 주무관 031-240-4089

